



「お客様の経営をサポートする」

MyKomon

お客様の経営をサポートする コミュニケーションネットワークMyKomon

ご用意していただくものはパソコンとインターネットに接続できる環境のみ!

「MyKomon」は、お客様毎に開設された、インターネット上の専用画面を通じて、総務・経理の業務効率化・営業活動のサポートをさせていただき、会員制ASPサービスです。会員制ならではの密接なコミュニケーションにより、数多くの有益な情報を提供しております。

The screenshot shows the MyKomon web interface for a user named 山田商事株式会社. The navigation bar includes icons for 電子会議室 (Meeting Room), 共有フォルダ (Shared Folder), 楽しい給与計算 (Happy Payroll), 経営サポート (Management Support), ビジネス掲示板 (Business BBS), and トレーニング (Training). The main content area is divided into sections: 'お知らせ' (Notice) with a list of recent announcements, 'トピックス' (Topics) with various news items, and 'おすすめコンテンツ' (Recommended Content) featuring articles on '業種別給与データ' and 'シーン別ビジネスマナー'.

- 経営相談**
- 情報共有**
- 業務効率化**
- 経営サポート**
- 営業支援**
- 社員教育**

安心と信頼の運営管理 MyKomonでは、お客様の大切な情報を保護するために、高いセキュリティー技術(128bitSSL暗号化通信)により、金融機関のオンラインバンキングと同レベルの信頼性を確保し、データの漏洩、改ざんに対する対策も万全です。

経営相談

Q 時間や場所を気にせず相談・質問はできませんか？

A いつでもどこからでも相談・質問をしていただける
お客様専用の電子会議室をご利用ください。



電子会議室

電子会議室はお客様と当事務所だけを繋ぐ電子相談室ですから、安心していつでも気軽に相談・質問いただけます。

ココがポイント！

重要なデータのやり取りをする場合には、どうしてもセキュリティが気になります。Mykomonは、高いセキュリティ技術が施されており、安心してご利用いただけます。セキュリティが施されていないメールでは、誤送信等、情報漏洩リスクを回避できませんので、当事務所ではお客様とのコミュニケーションにおいては、極力メールを使わず、「電子会議室」を利用させていただきます。



お客様
相談・質問を電子会議室へ書き込み

当事務所
答・アドバイスを電子会議室へ書き込み

情報共有

Q 大切な情報の安全なやりとり・共有はできますか？

A お客様の大切な情報を安全にやりとり・共有できる電子倉庫がおすすめです。



共有フォルダ

お客様毎にご用意させていただいた専用の「共有フォルダ」に保存していただくことで、双方からいつでも、どこでも書類の閲覧が可能になります。お互いが遠く離れていても、同じ書類を確認しながら質疑応答することができます。

ココがポイント！

セキュリティも万全ですので、法令上保存年限が定められた書類の保存にピッタリです。



業務効率化

Q 手書きで行う給与計算って時間も掛かるしミスも起きるし本当に面倒!

A ミスなく手間なく、楽々給与計算ができるサービスをご用意しました。



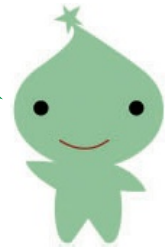
楽しい給与計算



簡単!

余分な機能を省き、使い易さを徹底的に追求しました!導入設定も簡単!ソフトのインストールやバージョンアップは一切不要です。

速い!



前月データの転記機能により、毎月の処理は「時間外手当」など変動する項目を入力するだけ。手書きでの給与計算に比べ、作業時間を1/8まで短縮できます。(当社比)

楽しい給与計算 山田商事株式会社

平成22年2月給与 山田花子 (1人目/1人中)

手順1 [説明]

数字を修正する

手順2 [説明]

雇保・所得税の計算

手順3

保存して次の人へ

勤怠	出勤日数	欠勤日数	有休日数	有休残日数					
	19	0	0	10					
労働時間	普通残業時間	深夜労働時間	休日労働時間						
	182	30	0	0					
支給	基本給	時間外手当	通勤手当	役職手当	住宅手当			支給合計額	
	180,000	30,000	12,000	10,000	15,000			247,000	
						非課税額 [注意]	課税分合計		
						12,000	235,000		
							社会保険料合計		
控除	健康保険料 [表]	厚生年金等 [表]	雇用保険料	所得税 [注意]	住民税	年末調整			
	12,116	20,415	988	4,720	10,500			33,519	
控除	社員積立	財形貯蓄						控除合計額	
	10,000	20,000						78,739	
メモ	お疲れ様でした。来月もがんばってください! ※給与明細書に一言メモを追加できます。 連絡事項や「お疲れ様でした。」のメッセージ等を100文字以内で自由にご記入ください。							差引支給額	168,261

ココがポイント!

最低限必要な機能に絞った、シンプルで使いやすい給与計算ソフトです。毎月変動する勤怠や時間外手当以外は前月から自動転記、雇用保険や所得税は自動計算されるので、短時間で処理が可能です。

楽しい給与計算入力画面



給与明細書や給与台帳などをキレイにプリントアウト!

山田花子 様 平成22年2月分給与明細書 山田商事株式会社

出勤日数	欠勤日数	有休日数	有休残日数						
19	0	0	10						
労働時間	普通残業時間	深夜労働時間	休日労働時間						
182	30	0	0						
支給	基本給	時間外手当	通勤手当	役職手当	住宅手当				
	180,000	30,000	12,000	10,000	15,000				
控除	健康保険料	厚生年金等	雇用保険料	所得税	住民税				
	12,116	20,415	988	4,720	10,500				
控除	社員積立	財形貯蓄							
	10,000	20,000							
合計	支給合計額	控除合計額	差引支給額					累計課税支給額	
	247,000	78,739	168,261					485,000	

お疲れ様でした。来月もがんばってください!

給与明細書

社内書式集や規定集などの作成が結構大変なんです!

簡単に入力できる書式集・規定集の雛形をご用意しています。



てんこ盛り書式集

書式集で提供している雛形はワードで作成されているため、自由に加筆修正いただくことが可能です。



総務

売買契約書、就業規則、始末書、慶事報告書、出産報告書、弔事報告書など

経理

仮払金申請書兼精算書、立替経費精算書、現金入出金明細票、支払手形帳、受取手形帳、入出金伝票、支払証明書など

採用関連

労働契約書、パートタイマー労働契約書、モデル労働条件通知書、嘱託労働契約書、採用内定通知など

日々の業務や経営に役立つ情報提供をしてもらえますか?

お任せください!テーマ別に分類した質の高い情報がいつでもご覧いただけます。



テーマ別情報提供

経営

- 資金繰りに困らないために
● 会社総点検チェックシート
● 危ない取引先の見分け方
● 製造業のコスト低減策

人事労務

- 社内の問題「こんな時どうする?」事例集【退職・解雇編】
● シーン別ビジネスマナー
● 業種別一般労働者平均給与
● 改正制度解説

総務・経理

- 消費税課否Q&A完全版
● 賢い支払い催促の仕方
● 被災時のお役立ち情報集

税制

- 医療費控除Q&A

経営サポート 医療費控除Q&A
これって医療費控除の対象になるの?
自分自身や家族のために医療費を支払った場合には、一定の金額の所得控除を受けることができます。

医療費控除 Q&A

経営サポート 社内問題「こんな時どうする?」事例集【退職・解雇編】
退職や解雇、資金や送金など人事労務に関するさまざまな問題について、Q&A形式の事例を掲載しました。

「こんな時どうする?」 退職・解雇編

経営サポート 資金繰りに困らないために (普段から気をつけること)
資金繰りのポイントは、次の通りです。
● 日々の業務効率を上げる
● 在庫を減らす
● 入金手形を早く入金する

資金繰りに困らないために

営業支援

Q 効率的な販路拡大や新規拡大の方法はありませんか？

A インターネット上で全国約10,000社の企業に対して、売り買いの情報を発信できます。



ビジネス掲示板

- ビジネスマッチングを目的とした会員制の交流サイトを利用し、全国の経営者と商談できる!
- 広告宣伝費に十分なコストがかけられない小規模企業様の強い味方!
- コーディネータ機能により、案件の成約率がUP!

! ココがポイント!

オフィスにいながら、大きなビジネスチャンスに出会えます。

タイトル	地域	分類	掲載年月日
液体の吐出口(蛇口)を修理しています	[全国]	修繕	2010/04/01
専任の一般建築士	[関東]	修繕	2010/03/23
化粧品のOEM受託ほか	[全国]	受注	2010/03/09
全国配送可能です。	[全国]	受注	2010/02/12
中仙道GC会員様新築築業開始	[東海]	受注	2010/01/21
管理栄養士さん探しています	[東海]	その他	2010/01/11
セミナーご招待「あなたの職場にコンプライアンスは活きているか!?	[全国]	その他	2009/12/13
ゲームゲーム機(任天堂・販売)	[全国]	修繕	2009/09/23
データ移行ツール。月額10万円キャンペーン上	[全国]	受注	2009/09/13
LEDの照明器具を試用中です。	[全国]	修繕	2009/08/31
ゴルフインストラクター募集	[東海]	修繕	2009/08/28
新築築業クラブの御案内	[東海]	受注	2009/08/27

社員教育

Q 社員教育の必要性はわかっているけど、時間もお金も十分にはかけられない

A MyKomontレーニングなら、短時間で、手間なく、楽しみながら社員のレベルアップができます。



MyKomontレーニング

経営者の多くが社員教育の必要性を感じているものの、「忙しい・コストをかける余裕がない」などの理由により十分には取り組めていないことがあります。MyKomontレーニングならいつでもどこでもわずかな時間で効率的な学習が可能です。受講対象者によって3つのコースをご用意。

! ココがポイント!

時流に沿った生きた事例をもとに、経営業務の専門家が問題を作成するため、実践的で効率的な学習が可能です。

問1 【経営】社長のための財務④ 長期的な支払能力を見る

図1

流動資産 100	流動負債 100
固定資産 100	固定負債 100
純資産 0	純負債 0

解答

○ 固定資産、固定負債ともに増加する。固定比率は2倍する。

○ 固定負債が増加し、自己資本(純資産)は変わらない。固定負債割合は平均化する。

○ 固定負債が増加し、自己資本(純資産)は変わらない。自己資本比率は低下する。

経営基礎知識コース

問4 来客マナー 上座下座(応接セット)

ビジネスマナーコース

問2 お辞儀の仕方

営業基礎コース